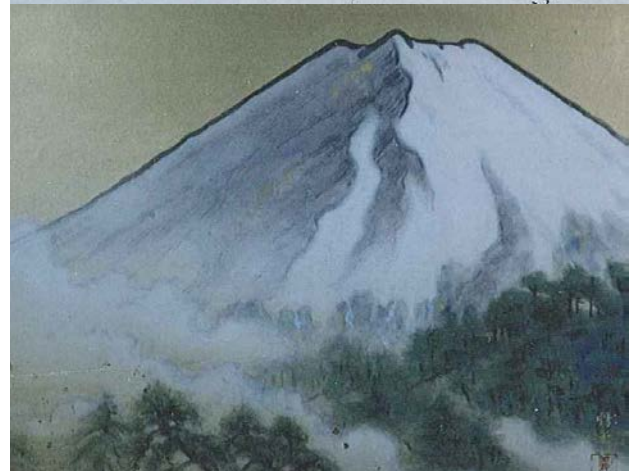
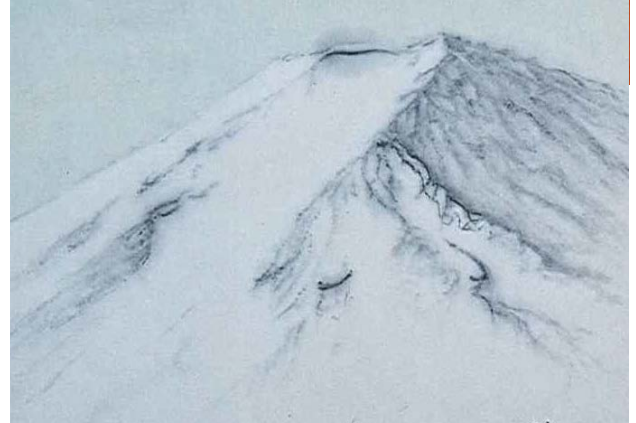




祝 世界遺産登録記念

信玄公宝物館の富士山展



開館時間 9:00~17:00(但し入館受付 16:30迄)

観覧料 一般 500円 (20名より団体割引)

高校生 400円 小中学生 100円

休館日 毎週木曜日(但し11月までは無休)

〒404-0053 山梨県甲州市塩山小屋敷 2280 番地

乾徳山恵林寺山内 信玄公宝物館

電話 0553-33-4560

平成二十五年九月二十日(金)〜  
平成二十六年一月二十一日(火)

- 1 弘治三年富士川出陣…歌川芳虎
- 2 神嶺富士……………山元櫻月
- 3 月百姿……………月岡芳年
- 4 富士……………土屋義郎
- 5 神嶺富士……………山元櫻月
- 6 風富士……………渡辺不二根
- 7 霜月不二……………渥美芙蓉
- 8 富士……………穴山勝堂

ポスター  
掲載作品

1	5
2	6
3	7
4	8